

حل سوالات آزمون نظام مهندسی معماری - اجرا - اسفند ۹۵

سوال ۹

۹- تعریف زیر مربوط به کدام قسمت آسانسور می باشد؟
- وسیله ای مکانیکی است که از طریق سیم بکسل یا زنجیر به سیستم ترمز ایمنی کابین یا وزنه تعادل (در صورت وجود) متصل است تا در موقع افزایش سرعت بیش از حد کابین قفل شده و ضمن فرمان قطع برق موتور آسانسور، سیستم ترمز ایمنی را فعال نماید.

(۲) باقر

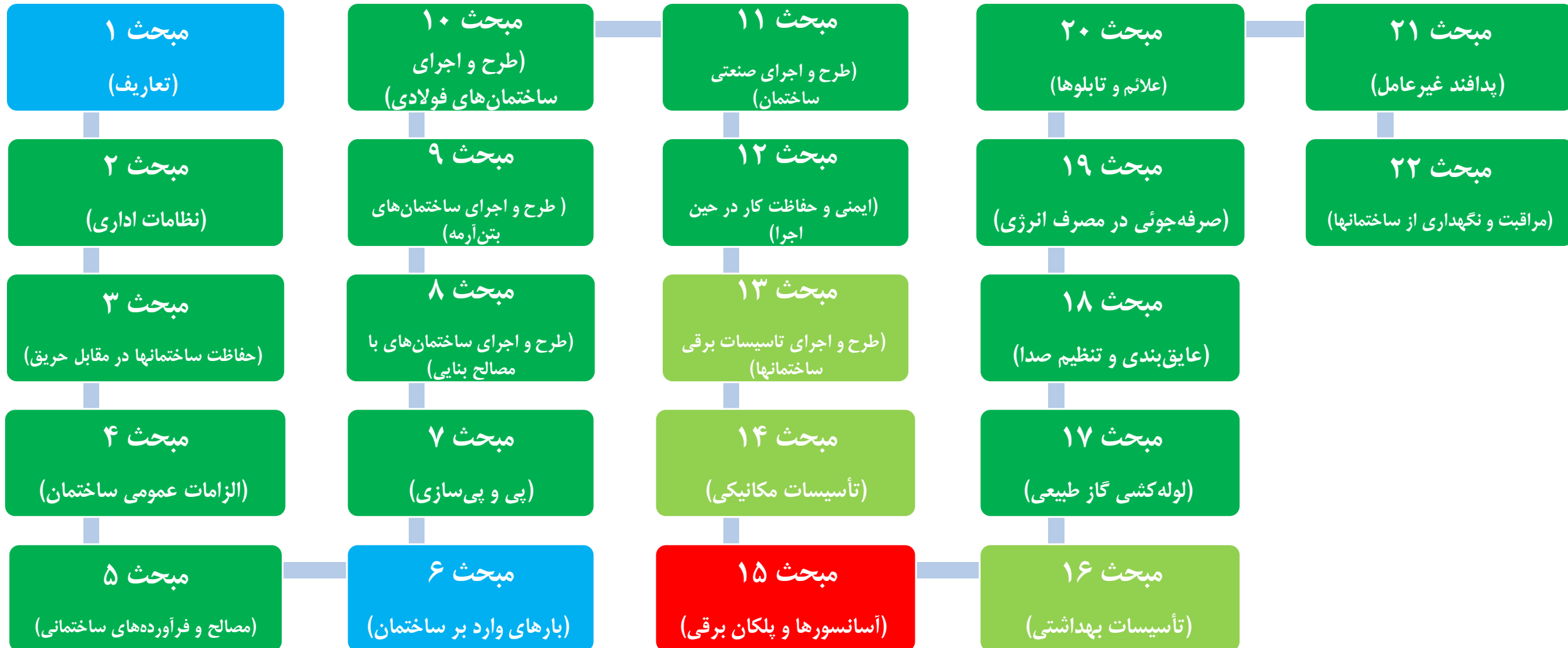
(۴) گاورنر

(۱) یوک کابین

(۳) سیستم پاراشوت

حل سوالات آزمون نظام مهندسی معماری - اجرا - اسفند ۹۵

سوال ۹



حل سوالات آزمون نظام مهندسی معماری - اجرا - اسفند ۹۵

سوال ۹

فهرست مطالب

عنوان	صفحه
۱-۱۵ کلیات	۱
۱-۱-۱۵ حدود و دامنه کاربرد	۱
۲-۱-۱۵ تعاریف	۴
۲-۱۵ آسانسورها	۹
۱-۲-۱۵ الزامات اولیه انتخاب آسانسور	۹
۲-۲-۱۵ طراحی و آماده سازی محل آسانسور و اجزاء آن	۱۱
۳-۲-۱۵ ویژگی آسانسورهای مورد استفاده افراد ناتوان جسمی	۳۰
۴-۲-۱۵ ویژگی های آسانسورهای هیدرولیک	۳۲
۵-۲-۱۵ الزامات آسانسورهای حمل خودرو	۳۳
۶-۲-۱۵ آزمایش و تحویل گیری	۳۴
۷-۲-۱۵ حفاظت در مقابل آتش	۳۷
۸-۲-۱۵ برق اضطراری	۳۸

خ

۹- تعریف زیر مربوط به کدام قسمت آسانسور می باشد؟

- وسیله ای مکانیکی است که از طریق سیم بکسل یا زنجیر به سیستم ترمز ایمنی کابین یا وزنه تعادل (در صورت وجود) متصل است تا در موقع افزایش سرعت بیش از حد کابین قفل شده و ضمن فرمان قطع برق موتور آسانسور، سیستم ترمز ایمنی را فعال نماید.

۲) یافر

۱) یوک کابین

۴) گاورنر

۳) سیستم پاراشوت

حل سوالات آزمون نظام مهندسی معماری - اجرا - اسفند ۹۵

سوال ۹

۱-۱۵ کلیات

طول مسیر حرکت: ارتفاع بین کف پایین‌ترین طبقه توقف آسانسور تا کف بالاترین طبقه توقف آسانسور، طول مسیر حرکت نامیده می‌شود.

طبقه‌بندی ساختمان‌ها از نظر میزان تردد جمعیت

دسته اول: ترافیک سبک بدون داشتن زمان اوج ترافیک شامل کاربری‌های صنعتی، انبار و مخازره‌آمیز.

دسته دوم: ترافیک متوسط بدون داشتن زمان اوج ترافیک شامل کاربری‌های مسکونی، هتل، خوابگاه و اداری که دارای واحدهای جدا از هم هستند.

دسته سوم: ترافیک سنگین دارای زمان اوج ترافیک شامل کاربری‌های آموزشی - تربیتی، اداری - حرفه‌ای، کسبی - تجاری، تجمعی (سالن اجتماعات، سینما، تئاتر و ...) و آن دسته از کاربری‌های درمانی - مراقبتی که دارای تردهای زیاد هستند (مانند بیمارستان‌ها).

دسته چهارم: ترافیک خاص شامل کاربری درمانی - مراقبتی (مانند درمانگاه‌ها، کلینیک‌ها، بازداشتگاه‌ها و ...).

کابین: جزیی از آسانسور است که مسافر، بار یا هر دو را در خود جای می‌دهد. کابین دارای کف برای ایستادن، دیواره‌هایی برای حفاظت مسافران یا بار، سقف و در می‌باشد.

کابین دو در: کابینی است که دارای دو در می‌باشد. در صورتی که این دو در در دو ضلع رو به رو به یک دیگر باشند کابین دو در رو به رو و در صورتی که در دو ضلع مجاور باشند کابین دو در مجاور نامیده می‌شود.

کلید آتش‌نشان: کلیدی است که در مواقع ضروری از جمله تخلیه افراد مسن، معلول و غیره. توسط آتش‌نشان فعال شده و کنترل آسانسور فقط توسط آن (راهبر داخل کابین) صورت می‌گیرد.

کنترل‌کننده مکانیکی سرعت (گاورنر): وسیله‌ای مکانیکی است که از طریق سیم بکسل یا زنجیر به سیستم ترمز ایمنی (پاراشوت) کابین یا وزنه تعادل (در صورت وجود) متصل بوده تا در موقع افزایش سرعت بیش از حد کابین قفل شده و ضمن فرمان قطع برق موتور آسانسور، سیستم ترمز ایمنی را فعال نماید.

موتورخانه: فضایی است که موتور گیربکس یا سیستم محرکه آسانسور، تابلو کنترل و غیره را در خود جای می‌دهد.

۷

کنترل‌کننده مکانیکی سرعت (گاورنر): وسیله‌ای مکانیکی است که از طریق سیم بکسل یا زنجیر به سیستم ترمز ایمنی (پاراشوت) کابین یا وزنه تعادل (در صورت وجود) متصل بوده تا در موقع افزایش سرعت بیش از حد کابین قفل شده و ضمن فرمان قطع برق موتور آسانسور، سیستم ترمز ایمنی را فعال نماید.

نکته حل: مطابق بند فوق. (۴)

۹- تعریف زیر مربوط به کدام قسمت آسانسور می‌باشد؟

- وسیله‌ای مکانیکی است که از طریق سیم بکسل یا زنجیر به سیستم ترمز ایمنی کابین یا وزنه تعادل (در صورت وجود) متصل است تا در موقع افزایش سرعت بیش از حد کابین قفل شده و ضمن فرمان قطع برق موتور آسانسور، سیستم ترمز ایمنی را فعال نماید.

۲) یافر

۴) گاورنر

۱) یوک کابین

۳) سیستم پاراشوت

حل سوالات آزمون نظام مهندسی معماری - اجرا - اسفند ۹۵

سوال ۹

۹- تعریف زیر مربوط به کدام قسمت آسانسور می باشد؟
- وسیله ای مکانیکی است که از طریق سیم بکسل یا زنجیر به سیستم ترمز ایمنی کابین یا وزنه تعادل (در صورت وجود) متصل است تا در موقع افزایش سرعت بیش از حد کابین قفل شده و ضمن فرمان قطع برق موتور آسانسور، سیستم ترمز ایمنی را فعال نماید.

(۱) یوک کابین

(۳) سیستم پاراشوت

(۲) باقر

(۴) گاورنر

موضوع: نظام مهندسی معمارک - اجرا

دوره آزمون: اسفند ۱۳۹۵

مدرس: مهندس جالو

منبع: سافت سیویل

انتشار: پائیز ۱۳۹۶

به سافت سیویل خوش آمدید...



اتفاقی نو در آموزش مهندسی عمران و معماری

همراهی با ما در تلگرام

آموزش نرم افزارهاک عمران و معماری به صورت ویدیو

@SoftCivilir

آموزش سوالات آزمون نظام مهندسی عمران و معماری به صورت ویدیو

@NezamOnline

www.softcivil.ir

www.instagram.com/softcivil.ir

وسیله ای مکانیکی در آسانسور که در هنگام افزایش سرعت بیش از حد آن، قفل شده و ضمن فرمان قطع برق موتور آسانسور، سیستم ترمز ایمنی را فعال می نماید، **گلورنر** نام دارد.

[@softcivilir](https://t.me/softcivilir)

۱-۱۵
معمولی اجرا - اسفند ۹۵

همراهے با ما در تلگرام

آموزش نرم افزارهاک عمران و معماریک به صورت ویدیوپے

@SoftCivilir

آموزش سوالات آزمون نظام مهندسے عمران و معماریک به صورت ویدیوپے

@NezamOnline

کلید واژه ها که این سوال

- ✓ کنترل کننده مکانیکه سرعت، م ۱۵، ص ۲
- ✓ گاورنر، م ۱۵، ص ۲
- ✓ پاراشوت، م ۱۵، ص ۲
- ✓ افزایش سرعت بیش از حد کابین، م ۱۵، ص ۲
- ✓ فعال شدن سیستم ترمز ایمنی، م ۱۵، ص ۲